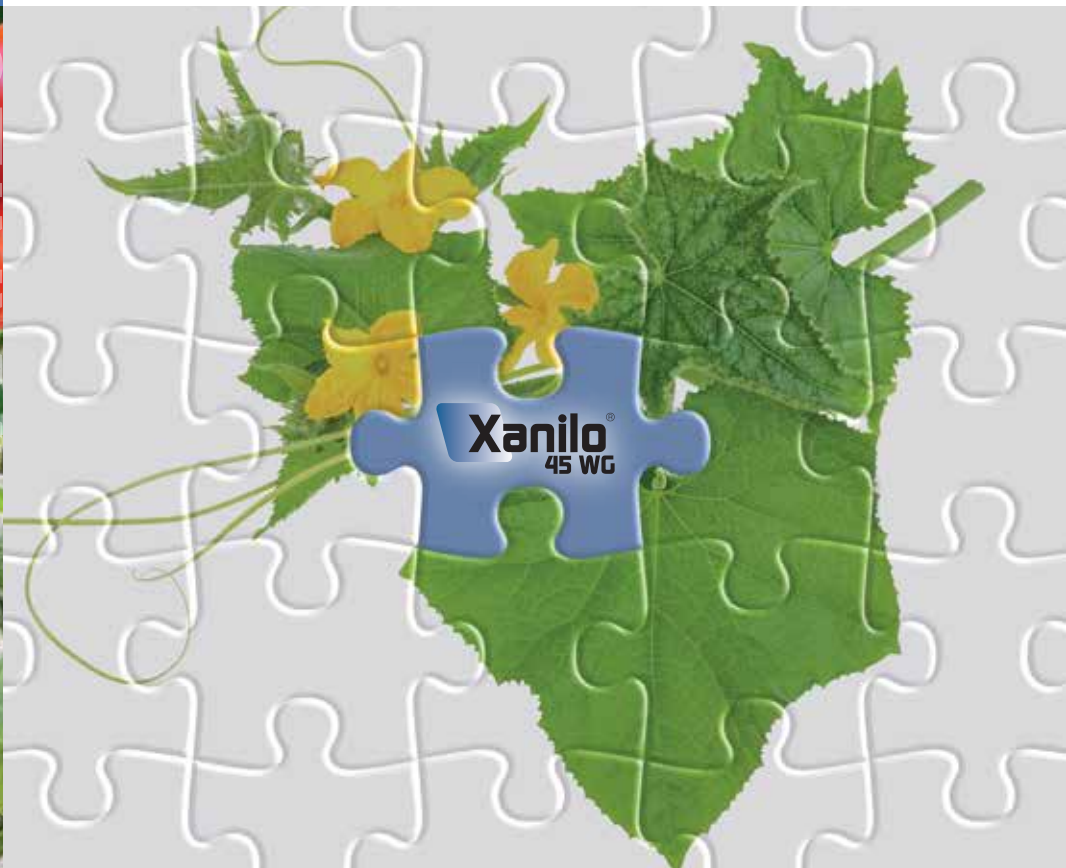


**Xanilo<sup>®</sup>**  
**45 WG**



**XANILO<sup>®</sup> 45 WG**

## EL ANTIMILDIU QUE ENCAJA CON TODO



- Antimildiu con gran flexibilidad de uso.
- Fungicida penetrante con fuerte efecto preventivo y post-infección.
- Herramienta indispensable para prevenir y evitar la aparición de resistencias.
- Plazo de seguridad reducido.
- Gran versatilidad de mezcla con otros fungicidas.

[sipcamiberia.es](http://sipcamiberia.es)

  
**SIPCAM**  
IBERIA



## ¿QUÉ ES?

Xanilo® 45 WG es ideal para su uso en alternancia con otros fungicidas con diferentes modos de acción para evitar la aparición de resistencias.

Única materia activa perteneciente al grupo químico de la cianocetamidas, el Cimoxanilo es capaz de controlar el mildiu en diferentes cultivos hortícolas como tomate, pepino, berenjena, calabacín, melón o sandía gracias a su modo de acción diferente al de cualquier otro fungicida. Esta característica hace que Xanilo® 45 WG sea un producto clave para elaborar una estrategia segura para el control de la enfermedad, sin sorpresas.

## ¿CÓMO FUNCIONA?

Catalogado por el FRAC con el código 27, actúa inhibiendo la síntesis del ARN, alterando de esta forma la germinación de las esporas en la superficie de las hojas. Por otro lado, destruye además el micelio del hongo durante su periodo de incubación por lo que no permite que se originen daños o lesiones nuevas en la planta.

DOSIS: 0,24 - 0,27 kg/hl

PLAZO DE SEGURIDAD: 3 días

(Berenjena, Calabacín, Pepino, Melón, Sandía, Tomate)

Nº REGISTRO FITOSANITARIO: 24.128

## TRIPLE MECANISMO DE ACCIÓN CONTRA EL MILDIU EN UN SOLO PRODUCTO

### 1. PROTEGE DE LA INFECCIÓN:

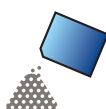
Acción Preventiva porque inhibe el hongo antes de que éste haya penetrado en la planta.



Translaminar



Resistente al lavado



Comodidad y protección



Encaja con todo



Rapidez

### 2. DETIENE LA INFECCIÓN:

Acción de Parada porque detiene el desarrollo del hongo después de que haya penetrado en la planta dentro de las 24 horas siguientes a la infección.

### 3. CORTA LA ENFERMEDAD:

Acción Antiesporulante porque impide la formación de los órganos contaminantes del hongo (esporas).

Xanilo® 45 WG, por su actividad translaminar, atraviesa el parénquima y va del haz al envés de la hoja, por donde el mildiu penetra y se reproduce, de esta forma el tratamiento será más eficaz.

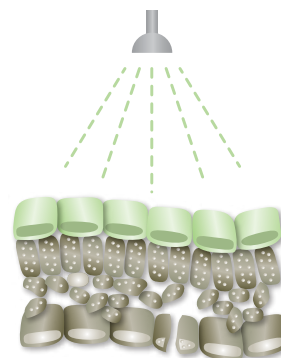
Xanilo® 45 WG penetra rápidamente en la planta por lo que no hay que preocuparse por las lluvias posteriores que se produzcan desde 1 hora después del tratamiento.

Xanilo® 45 WG lo puedes encontrar en bolsas para su cómoda dosificación para una hectárea de terreno. Además su formulación en gránulo dispersable (WG) te protege de respirar polvo al hacer la mezcla.

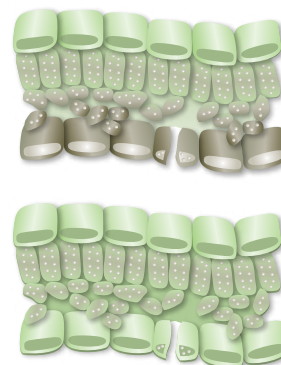
Xanilo® 45 WG es una herramienta indispensable para alternar con fungicidas de otros modos de acción, y así evitar la aparición de resistencias.

Xanilo® 45 WG se degrada rápidamente por las características de la molécula que lo compone, cimoxanilo, y la baja dosis a la que se aplica.

Tratamiento con Xanilo® 45 WG sobre la superficie de la hoja



Traslación de Xanilo® 45 WG



Xanilo® 45 WG se puede emplear en cualquier estrategia de control de mildiu en diferentes cultivos, tanto en los primeros tratamientos preventivos como en tratamientos donde ya hayan aparecido los primeros síntomas de la enfermedad tratando en intervalos de 7 a 10 días dependiendo del cultivo.

Xanilo® 45 WG está registrado en numerosos cultivos como alcachofa, berenjena (aire libre e invernadero), calabacín y pepino (aire libre e invernadero), melón y sandía (aire libre), escarola (invernadero), espinaca y similares (aire libre), lechuga (aire libre e invernadero), patata y tomate (aire libre e invernadero).